

CR-20-AC-AF-VE

FOGEL
Freezer

Large size reach-in freezer with forced-air technology and automatic defrost.
Congelador grande de una puerta sólida,
con tecnología de aire forzado y deshielo automático.



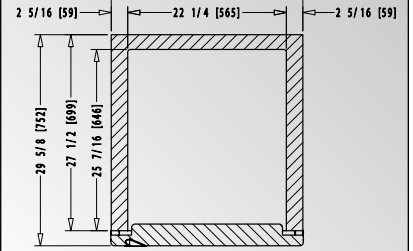
VALUE

All Grey Pre-painted Steel Exterior

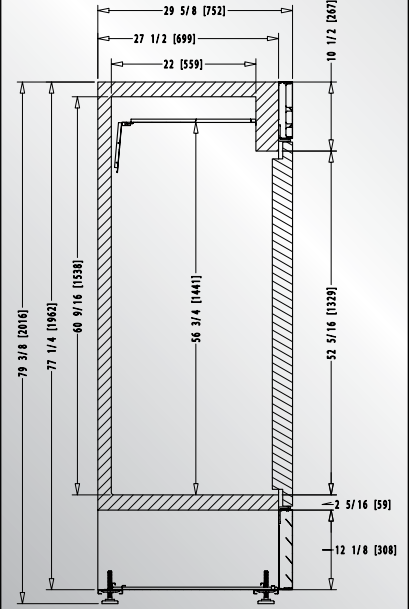
Exterior Completo de Lámina Pre-pintada Gris

Grey pre-painted steel interior and interior bottom / Interior y piso interior de lámina galvanizada pre-pintada gris.

Top view / Vista superior:
In [mm] / Pulg. [mm]:



Side view / Vista lateral:
In [mm] / Pulg. [mm]:



FEATURES / CARACTERÍSTICAS:

- Forced-air technology with automatic defrost. / Tecnología de aire forzado con deshielo automático.
- Electronic temperature control. / Control electrónico de temperatura.
- Solid door for improved insulation. / Puerta sólida para mayor aislamiento.
- LED interior illumination. / Iluminación interior LED.
- Electronic fan motors / Motores electrónicos.
- Low maintenance condenser / Condensador de bajo mantenimiento.
- CFC-free polyurethane insulation with cyclopentane as the blowing agent / Aislante de poliuretano, libre de CFCs, con ciclopentano como agente espumante.

OPTIONAL / OPCIONAL:

- Electronic temperature control with Bluetooth Smart® capability. / Control electrónico de temperatura, con conectividad Bluetooth Smart®.
- Voltage regulator / Regulador de voltaje.
- Casters. / Rodos.
- Door lock / Cerradura con llave.
- 220V/60Hz/1 or 220V/50Hz/1 voltage / Voltaje 220V/60Hz/1 o 220V/50Hz/1.

DIMENSIONS DIMENSIONES			CAPACITY* CAPACIDAD*		SHIPPING ENVÍO	TECHNICAL INFORMATION INFORMACIÓN TÉCNICA					
Height Alto	Width Frente	Depth Fondo	Cubic ft / Lt. Pies ³ / lts.	Shelves Parrillas	40' / 45' - container Contenedor de 40' / 45'	Temperature* Temperatura*	HP	Amps Amperaje	Refrigerant Refrigerante	Voltage Voltaje	Doors Puertas
79 3/8 2,016	26 7/8 683	29 5/8 752	20 / 566	4	45 / 51	-9°F – 0°F -23°C – -18°C	1/2	5.0	R 290	115V/60Hz/1	1

FOGEL
FogelRefrigeration Fogel

FOGEL DE CENTROAMÉRICA

3ra. Ave. 8-92 Zona 3 Lotificación El Rosario, Mixco, Guatemala. 01057 | PBX: +502-2356-3000 | Fax: +502-2438-0960
E-mail: foca@fogel-group.com | www.fogel-group.com

*Max ambient temperature of 75°F (24°C) / *En temperatura ambiente máxima de 24°C (75°F)

All features and information is subject to change. Images with illustrative purposes only. / Todas las especificaciones e información está sujeta a cambios. Todas las imágenes son con fines ilustrativos únicamente.